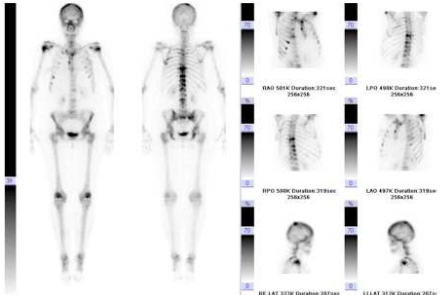


Stereotactische bestraling van uitzaaiingen in het bot



Verbeeten **Radiotherapie**

U wordt in Instituut Verbeeten bestraald voor uitzaaiingen in uw bot. U hebt een gesprek gehad met uw radiotherapeut-oncoloog. In dit gesprek hebt u uitleg gehad over uw ziekte en uw behandeling in Instituut Verbeeten. In deze folder staat alle informatie over uw behandeling nog eens op een rijtje.

Wat is het doel van uw behandeling?

Het doel van uw stereotactische bestraling is het vernietigen of inactief maken van tumorcellen. Bij uw bestraling geven we heel precies vanuit verschillende richtingen een hoge dosis straling op de uitzaaiingen in de wervel. Het gezonde omringende weefsel sparen we zo veel mogelijk.

Hoe gaat uw behandeling?

De voorbereiding

MRI-scan

Als voorbereiding maken we een MRI-scan als die nog niet bij u is gemaakt in het ziekenhuis. De MRI-scan laat zien waar de uitzaaiingen zitten.

Belangrijk om te weten:

- Een MRI-scan maakt foto's met behulp van magnetische velden. Metaal heeft invloed op het magnetisch veld. Laat daarom alle voorwerpen waar metaaldeeltjes in zitten thuis. Ook in kleding kan metaal verwerkt zijn.
Tip: draag katoenen kleding en laat uw sieraden thuis.
- De MRI-scan maakt een hard kloppend geluid. U krijgt daarom een koptelefoon.
- Het maken van de MRI-scan duurt 45 tot 60 minuten.

CT-scan

Als voorbereiding maken de radiotherapeutisch laboranten een CT-scan. De CT-scan laat zien waar de uitzaaiingen zitten.

Op de CT-scan bepalen de laboranten in welke houding u bij iedere bestraling moet liggen. Zij zetten markeringspuntjes op uw huid. Dit gebeurt met tatoeagepuntjes. Ook maken de laboranten een digitale foto. Met deze hulpmiddelen zorgen zij ervoor dat u bij iedere bestraling weer in dezelfde houding op de bestralingstafel ligt.

Het maken van de CT-scan duurt ongeveer 30 minuten.

De radiotherapeut-oncoloog en de radiotherapeutisch laboranten maken uw bestralingsplan. Hiervoor gebruiken zij de beelden die gemaakt zijn bij de CT-scan. Zij bepalen hoe u exact bestraald wordt en berekenen de bestralingstijd.

De bestraling

De radiotherapeutisch laboranten leggen u in de juiste houding op de bestralingstafel. Hiervoor gebruiken zij de tatoeagepuntjes op uw huid. Als de bestralingstafel goed staat maken de laboranten een controlefoto. Hiermee controleren zij of u in de juiste houding op de bestralingstafel ligt. Dan controleert de computer alle gegevens. Uw bestraling start als alle gegevens juist zijn.

De bestraling wordt precies op de juiste plek in uw wervel(s) gericht. Tijdens uw bestraling worden controlefoto's gemaakt. Hiermee controleren de laboranten of u recht blijft liggen.

U bent tijdens uw bestraling alleen in de bestralingsruimte. Via een camera en een intercomsysteem houden de laboranten u vanuit de bedieningsruimte in de gaten.

Straling voelt u niet en ziet u niet. Bestraald worden doet geen pijn.

Na uw bestraling

Uw bestraling werkt niet meteen. Enkele weken na uw bestraling kunt u merken dat uw klachten minder worden.

U hoort van uw radiotherapeut-oncoloog of u op controle moet komen.

Heeft uw behandeling bijwerkingen?

De volgende bijwerkingen kunnen voorkomen:

- Uw pijn kan toenemen.
- Uw huid kan wat donkerder verkleuren.
- Uw huid kan vervellen.
- U kunt moe worden.
- Afhankelijk van de plaats waar u bestraald wordt kunt u klachten krijgen. Zoals slikklachten bij een bestraling op de nekwerfels en/of hoge borstwerfels. U kunt buikkrampen of diarree krijgen bij een bestraling op de lage borstwerfels, de lendenwerfels en/of het staartbeen. Of u krijgt last van misselijkheid of braken.

De meeste klachten verdwijnen één tot twee weken na de laatste bestraling.

Bespreek uw klachten altijd met de laboranten van uw bestralingstoestel en/of met uw radiotherapeut-oncoloog.

Hebt u vragen?

U hebt vragen tijdens uw bestraling?

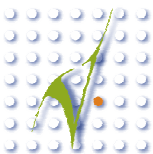
Stel uw vragen aan de laboranten van uw bestralingstoestel, of aan uw radiotherapeut-oncoloog.

Hebt u een vraag die niet kan wachten tot de (volgende) bestraling? Bel met telefoonnummer 013 – 594 77 77. Geef de naam van uw bestralingstoestel door en stel uw vraag telefonisch aan de laborant van uw bestralingstoestel.


U hebt vragen ná uw bestraling?

Bel met een medewerker van Polikliniek Radiotherapie. Polikliniek Radiotherapie is maandag tot en met vrijdag bereikbaar van 8.45 – 17.00 uur.

Telefoonnummer: 013 – 594 75 65.



Instituut Verbeeten
Brugstraat 10
5042 SB Tilburg

 013-594 77 77

www.verbeeten.nl

versie: maart 2019