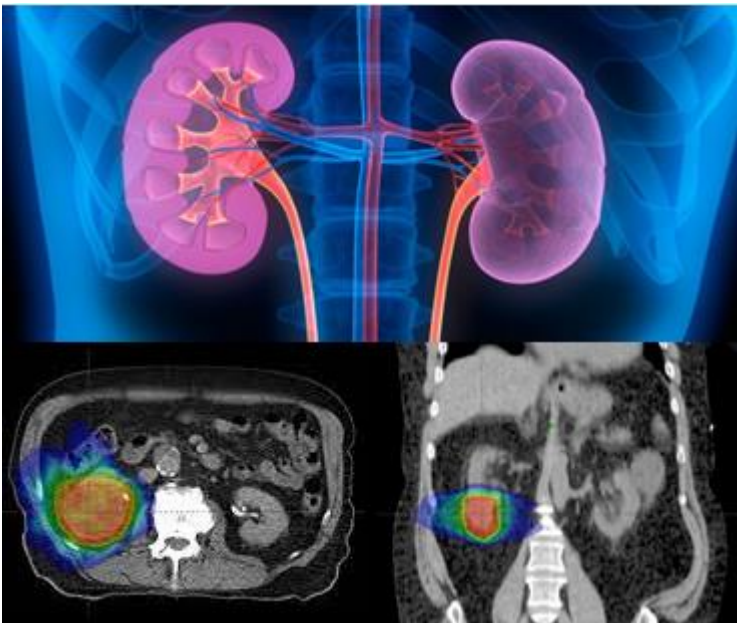


# Stereotactische bestraling van uitzaaiingen in de nier



U wordt in Instituut Verbeeten behandeld voor uitzaaiingen in de nier. U hebt een gesprek gehad met uw radiotherapeut-oncoloog. In dit gesprek hebt u uitleg gekregen over uw behandeling in Instituut Verbeeten. In deze folder staat alle informatie nog eens voor u op een rijtje.

### **Wat is het doel van uw behandeling?**

Het doel van stereotactische bestraling is het vernietigen of inactief maken van tumorcellen. Bij uw bestraling geven we heel precies vanuit verschillende richtingen een hoge dosis straling op de uitzaaiingen in uw nier. Het gezonde omringende weefsel sparen we zoveel mogelijk.

### **Wat moet u zelf thuis doen?**

Het is belangrijk dat u voor het maken van de CT-scan (met contrast) én voor iedere bestraling nuchter bent. U mag niets meer eten of drinken vanaf 4 uur voor de scan en 4 uur voor iedere bestraling. Na de scan en na iedere bestraling mag u weer eten en drinken.

### **Hebt u suikerziekte?**

- Gebruikt u tabletten? Neem dan gewoon uw tabletten in.
- Gebruikt u insuline? Blijf vanaf 4 uur voor de CT-scan en 4 uur voor iedere bestraling nuchter. Spuit ook geen insuline. Na de scan en na iedere bestraling mag u weer eten en insuline spuiten.

### **Hoe gaat uw behandeling?**

#### **De voorbereiding**

Ter voorbereiding maken wij een CT-scan (met contrast) om te zien waar de uitzaaiingen en de omringende organen bij u liggen. De totale tijd die nodig is voor het maken van de CT-scan is ongeveer 30-45 minuten.

Om de beweging tijdens uw ademhaling te beperken, brengt de laborant een band aan om uw buik. Zo beperken we de beweeglijkheid van de nier en verkleinen we het gebied dat bestraald moet worden.

De radiotherapeutisch laboranten zetten markeringspuntjes op uw huid. Dit gebeurt met tatoeages. Ook maken zij een digitale foto. Met deze hulpmiddelen zorgen de laboranten ervoor dat u bij iedere bestraling in dezelfde houding op de bestralingstafel ligt.

#### **Bestralingsplan**

Met behulp van de CT-scan wordt uw bestralingsplan gemaakt. De radiotherapeut-oncoloog markeert de tumor en de omringende organen op de beelden die bij de CT-scan zijn gemaakt. Hierna wordt precies bepaald hoe u bestraald gaat worden en hoe lang.

#### **De bestraling**

De radiotherapeutisch laboranten leggen u in dezelfde houding op de bestralingstafel als bij de CT-scan. Als het bestralingstoestel goed staat verlaten de laboranten de bestralingsruimte. Eerst worden controlefoto's gemaakt. Soms laten de controlefoto's zien dat u niet precies in de juiste houding op de bestralingstafel ligt en dat daarom een correctie van uw houding nodig is. Deze

correctie wordt meteen uitgevoerd door de laborant. Meestal gaat het om enkele millimeters. Daarna controleert de computer alle gegevens. Uw bestraling start pas als alle gegevens juist zijn.

U ligt voor uw behandeling circa 15 minuten op de bestralingstafel. De bestraling zelf duurt maar enkele minuten. U bent tijdens uw bestraling alleen in de bestralingsruimte. De laboranten zien u op een beeldscherm. Ook horen zij u via een intercom.

Straling voelt u niet en ziet u niet. Bestraald worden doet geen pijn.

### **Heeft uw behandeling bijwerkingen?**

Op korte termijn kunt u last krijgen van:

- vermoeidheid.
- maagklachten en misselijkheid als uw maag in het bestralingsgebied ligt
- darmklachten
- een schraal aanvoelende huid.

Op langere termijn kan er sprake zijn van littekenvorming en afname van uw nierfunctie.

De mogelijke bijwerkingen zijn afhankelijk van het gebied waar u op bestraald wordt. Uw radiotherapeut-oncoloog bespreekt met u met welke mogelijke bijwerkingen u rekening moet houden.

### **Na uw bestraling**

U hebt tijdens uw bestralingsbehandeling een afsluitend gesprek met uw radiotherapeut-oncoloog.

In principe vinden alle controles weer plaats bij uw verwijzend specialist. Uw radiotherapeut-oncoloog wordt door hem / haar op de hoogte gehouden.

### **Hebt u vragen?**

#### **U hebt vragen tijdens uw bestraling?**

Stel uw vragen aan de laborant van uw bestralingstoestel of aan uw radiotherapeut-oncoloog.

Telefoonnummer: 013 – 594 77 77.

#### **U hebt vragen ná uw bestraling?**

Bel met een medewerker van Polikliniek Radiotherapie. Zij zijn maandag tot en met vrijdag bereikbaar van 8.45 - 17.00 uur.

Telefoonnummer: 013 - 594 75 65.



Instituut Verbeeten  
Brugstraat 10  
5042 SB Tilburg

☎ 013-594 77 77

[www.verbeeten.nl](http://www.verbeeten.nl)

versie oktober 2022