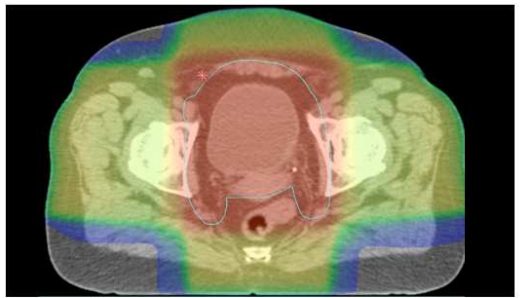


BLAASTUMOREN

brachytherapie van blaaskanker



Verbeeten **Radiotherapie**

U wordt in Instituut Verbeeten behandeld voor een tumor van de urineblaas. Tijdens het gesprek met de bestralingsarts hebt u uitleg gekregen over uw ziekte en behandeling. In deze folder kunt u alle informatie over de inwendige bestraling (ook wel brachytherapie genoemd) van een blaastumor nog eens nalezen.

Inwendige radiotherapie

Bij een inwendige bestraling wordt een radioactief Iridium-bron in het tumorgebied geplaatst.

Om dit mogelijk te maken worden bij u tijdens een operatie enkele holle buisjes in de blaaswand geplaatst. Later worden deze buisjes op een bestralingstoestel aangesloten. Met een afstandsbediening wordt een radioactief bronnetje naar het te bestralen weefsel gestuurd.

Voorbereiding

U wordt in uw eigen ziekenhuis wordt u door een uroloog geopereerd. Eén van de radiotherapeuten van Instituut Verbeeten is bij de operatie aanwezig om de holle buisjes in de blaaswand aan te brengen.

Zoals bij een dergelijke operatie gebruikelijk, worden er enkele wonddrains en een blaaskatheter geplaatst. Eén tot enkele dagen na de operatie wordt u met de ambulance overgeplaatst naar Instituut Verbeeten. Hier zal een CT-scan gemaakt worden. De CT-scan is noodzakelijk om het bestralingsplan te maken. Binnen 1 à 2 werkdagen wordt er gestart met de behandeling.

Opname

Op de dag van de behandeling komt U op een kamer van de inwendige bestralingsafdeling te liggen. De verpleging neemt de verzorging op zich en zal tevens zorgen voor aanbieden van eten, drinken en medicatie. Er zijn faciliteiten om het verloop van de behandeling middels camerabeelden op afstand te volgen. Om knikken van de holle buisjes te voorkomen is strikte bedrust noodzakelijk.

De inwendige bestraling (PDR)

PDR staat voor 'Pulsed Dose Rate'. Dit betekent dat de inwendige bestraling verdeeld wordt over meerdere momenten. Het PDR-bestralings-apparaat is zo geprogrammeerd dat de radioactieve bron ieder uur een bestraling uitvoert van enkele minuten. Gedurende deze bestraling bent u alleen in de kamer. In de kamer hebt u beschikking over televisie en telefoon. Als de bestralingstijd is verstreken, gaat de radioactieve bron automatisch terug in het apparaat. Op momenten dat er niet wordt bestraald kunt U door de verpleging verzorgd worden en kunt U bezoek ontvangen. Op deze momenten is er geen straling in de ruimte. U wordt geïnformeerd over de totale duur van de behandeling en dus van Uw opname in Instituut Verbeeten. Uw behandelend arts brengt u ook op de hoogte van de beperkte bezoeksregeling.

Na de behandeling

Als de behandeling klaar is, wordt het bestralingsapparaat ontkoppeld. Door de bestralingsarts worden de holle buisjes verwijderd. Dezelfde dag of een dag later gaat u weer terug naar uw eigen ziekenhuis. De operatiedrains en de blaaskatheter worden later op de afdeling urologie, van uw eigen ziekenhuis verwijderd. Er blijft geen radioactiviteit achter in uw lichaam of op uw kleding.

Mogelijke bijwerkingen van de inwendige radiotherapie

De bijwerkingen van deze vorm van bestralen zijn zeer beperkt en hangen ook af van de operatie zelf. De urine kan enige tijd wat bloederig blijven. Mocht u klachten krijgen die kunnen wijzen op een blaasontsteking, zoals een branderig gevoel bij het plassen en vaak kleine beetjes plassen, dan is het raadzaam uw arts te raadplegen. Het is mogelijk dat u zich enige tijd wat vermoeid voelt.

Contact

Als u vragen hebt over de behandeling, kunt u die stellen aan de medewerkers van ons instituut.

U kunt hiervoor, tijdens kantooruren, contact opnemen met **telefoonnummer 013-594 77 77**.



Instituut Verbeeten
Brugstraat 10
5042 SB Tilburg
☐ 013-594 77 77

versie: juni 2010