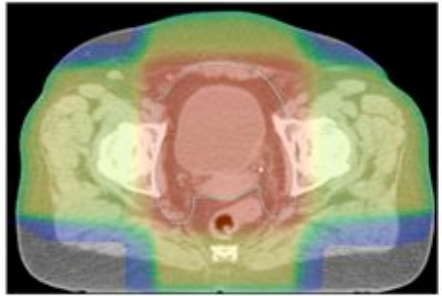


BLAASTUMOREN

radiotherapie van blaaskanker



Verbeeten **Radiotherapie**

U wordt in Instituut Verbeeten behandeld voor blaaskanker. Tijdens het gesprek met uw bestralingsarts hebt u uitleg gekregen over uw ziekte en behandeling. In deze folder kunt u alle informatie over de bestraling van de urineblaas nog eens nalezen.

De bestralingsvoorbereiding

Voorafgaand aan de bestralingen worden een CT-scan en een bestralingsplan gemaakt.

Een **CT-scan** is een onderzoek met röntgenstralen waarbij afbeeldingen worden gemaakt van dwarsdoorsneden van het gebied rondom de urineblaas. Zo wordt de exacte positie van de blaas en de tumor bepaald.

Tijdens het maken van de CT-scan ligt u in dezelfde houding en op eenzelfde tafel als later bij de bestralingen. De tafel schuift tijdens het maken van de foto's langzaam door een grote ring, waarbij een smalle bundel röntgenstraling in enkele seconden om het lichaam draait. De computer verwerkt deze bundeltjes tot röntgenfoto's.

Bij elke bestraling moet het bestralingsgebied op de juiste wijze worden ingesteld. Daarom worden markeringspunten met viltstift op uw huid getekend en worden een paar kleine tatoeageprikjes in de huid gezet. Ook worden er enkele digitale foto's van het te bestralen gebied gemaakt.

De röntgenfoto's die gemaakt zijn bij de CT-scan worden gebruikt om een individueel **bestralingsplan** te

maken. Op de foto's geeft de bestralingsarts het te bestralen gebied aan. Vervolgens wordt precies berekend waar, hoe en hoelang u bestraald gaat worden. Hierbij wordt de hoeveelheid gezond weefsel binnen het bestralingsgebied zoveel mogelijk beperkt.

Tijdsduur

Het maken van de CT-scan duurt ongeveer een half uur.

Eén tot twee weken later start de bestraling.

De bestralingen

Voor elke bestraling meldt u zich bij de balie radiotherapie. Vervolgens neemt u plaats in de wachtruimte van uw bestralingstoestel, waar een radiotherapeutisch laborant u op komt halen.

Tijdens de bestralingen ligt u in dezelfde houding als tijdens het maken van de CT-scan. Laserlijnen in de bestralingsruimte en de tatoeagepuntjes op uw huid worden gebruikt om u in de juiste houding te leggen. Als het bestralingstoestel klaarstaat verlaten de radiotherapeutisch laboranten de bestralingsruimte. Nadat alle gegevens met de computer zijn gecontroleerd kan de bestraling starten. Regelmatig worden voorafgaand aan de bestraling foto's gemaakt ter controle van de bestraling.

Van de bestralingen zelf voelt en ziet u niets. U bent alleen in de bestralingsruimte. De laboranten kunnen u zien en horen via een monitor en intercom.

Vorbereiding CT-scan en bestraling

Om u zo goed mogelijk te kunnen bestralen en om de hoeveelheid gezond weefsel binnen het bestralingsgebied zoveel mogelijk te beperken, is het belangrijk dat de vulling van de blaas tijdens het maken van de CT-scan en tijdens de bestralingen hetzelfde is.

Afhankelijk van het bestralingsgebied zal u gevraagd worden om de CT-scan en de bestralingen te ondergaan met een lege blaas of met een gevulde blaas.

Als u behandeld zou moeten worden met een **lege blaas** adviseren we u om vlak voor het maken van de CT-scan en voor de bestralingen goed uit te plassen.

Als u behandeld zou moeten worden met een **gevulde blaas** adviseren u om 1 uur vóór het maken van de CT-scan en vóór elke bestraling uit te plassen. Hierna drinkt u 2 tot 3 glazen water (¼- ½ liter).

Het is belangrijk dat u tijdens de bestraling goed stil kunt liggen. De blaas mag daarom niet zo vol zijn dat er van aandrang sprake is.

Controle

Tijdens de bestralingen kunt u met vragen of klachten altijd terecht bij de laboranten op uw bestralingstoestel. Regelmatig wordt een afspraak gepland met uw bestralingsarts. In de laatste week van de bestraling krijgt u een afsluitend gesprek met uw bestralingsarts. Deze zal met u bespreken bij welke arts en wanneer u op controle komt.

Mogelijke bijwerkingen van de bestraling

Het gedeelte van de huid dat bestraald wordt kan een huidreactie gaan vertonen. In het algemene informatieboekje vindt u adviezen hoe u de reactie kunt beperken.

Bestraling van de urineblaas kan leiden tot klachten bij het plassen. Misschien moet u vaker plassen en hebt u daarbij een branderig gevoel. Door voldoende te drinken, de urine wordt dan minder geconcentreerd, kunt u dit branderige gevoel zoveel mogelijk beperken.

Soms wordt het moeilijker om de plas op te houden.

Vaak is het onvermijdelijk dat een gedeelte van de darmen wordt meebestraald. Door irritatie van het darmweefsel kunt u last krijgen van misselijkheid en buikkrampen. Ook kunt u last krijgen van een frequentere stoelgang. De diëtist kan u hierover adviseren.

Bij vrouwen wordt vaak een gedeelte van de vagina meebestraald, wat tot irritatie kan leiden.

Bespreek uw klachten met uw bestralingsarts. Zonodig kan hij u medicijnen of een crème voorschrijven om de klachten te verminderen.

Aanvullende vragen, bijvoorbeeld over seksualiteit, kunt u stellen aan uw bestralingsarts of aan uw uroloog. Deze vragen variëren en zijn vaak zo persoonlijk dat ze niet in deze folder zijn opgenomen.

Contact

Als u vragen hebt over de bestraling, kunt u die stellen aan een medewerker van het bestralingstoestel.

Als u een vraag hebt die niet kan wachten tot de (volgende) bestraling, kunt u contact opnemen met **telefoonnummer 013-594 77 77**.

Nog even dit...

Omdat in ons instituut heel veel afspraken voor heel veel patiënten gemaakt worden, kunnen wij helaas geen rekening houden met ieders voorkeuren.

Als u (dringende) afspraken in een ziekenhuis hebt tijdens de bestralingsserie, horen we dit graag zo spoedig mogelijk. Samen met u zullen we dan naar een passende oplossing zoeken.

Ook als u een afspraak hebt, maar om welke reden dan ook niet kunt komen, vragen wij u om met ons contact op te nemen.

U kunt ons hiervoor op werkdagen van 08.45 tot 11.30h en van 14.00 tot 16.30 uur bellen op **telefoonnummer 013-594 76 46**.

Als op de dag van de afspraak blijkt dat u deze niet kunt nakomen, vragen we u contact op te nemen met **telefoonnummer 013-594 77 77**.



Instituut Verbeeten
Brugstraat 10
5042 SB Tilburg
☎ 013-594 77 77

versie: juni 2010